

BHTS 2RS VT 250°-280°



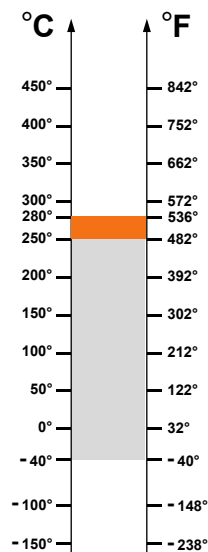
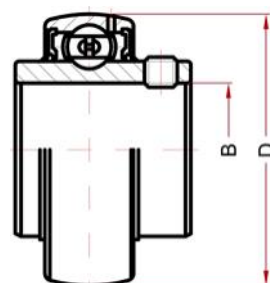
Rolamentos de chumaceira para temperaturas extremas Chumaceiras para temperaturas extremas

Características técnicas:

- Material do rolamento: aço AISI 52100 (Cromado) estabilizado para a aplicação
- Tratamento com revestimento a fosfato de manganês em todas as partes metálicas do rolamento
- Folga radial 4x C5
- Vedantes 2RS em aço com borracha vulcanizada para 280°C Viton
- Lubrificado com PTFE baseado em massa livre de silicone para temperaturas até 280°C (com ponto de gota acima dos 400°C)
- Suportes em aço inox
- Chumaceiras series UCPA e UCT também disponíveis

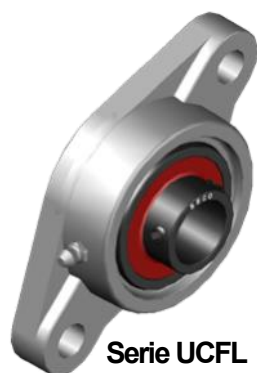
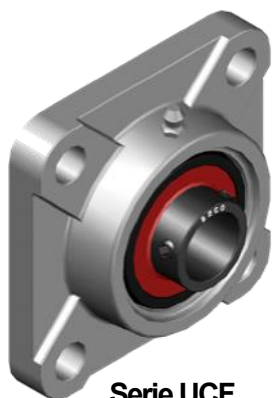
Campos de aplicação:

- Estufas de pintura
- Indústria siderúrgica
- Fornos para indústria cerâmica
- Vagonetes industriais, vagonetes para indústria de fornos de tijolo



SERIE UC

Designação	Furo (B)	Diam (D)	Veloci. RPM	Carga estát. kN a 280°C	Carga estát. kN a 20°C	Código das suportes para chumaceiras		
						Serie F	Serie FL	Serie P
UC 201 BHTS 2RS VT 250°-280°	12	47	1152	4,72	6,6	F 204 SS	FL 204 SS	P 204 SS
UC 202 BHTS 2RS VT 250°-280°	15	47	1152	4,72	6,6	F 204 SS	FL 204 SS	P 204 SS
UC 203 BHTS 2RS VT 250°-280°	17	47	1152	4,72	6,6	F 204 SS	FL 204 SS	P 204 SS
UC 204 BHTS 2RS VT 250°-280°	20	47	960	4,72	6,6	F 204 SS	FL 204 SS	P 204 SS
UC 205 BHTS 2RS VT 250°-280°	25	52	896	5,58	7,8	F 205 SS	FL 205 SS	P 205 SS
UC 206 BHTS 2RS VT 250°-280°	30	62	704	8,00	11,2	F 206 SS	FL 206 SS	P 206 SS
UC 207 BHTS 2RS VT 250°-280°	35	72	608	10,7	15,1	F 207 SS	FL 207 SS	P 207 SS
UC 208 BHTS 2RS VT 250°-280°	40	80	544	13,0	18,2	F 208 SS	FL 208 SS	P 208 SS
UC 209 BHTS 2RS VT 250°-280°	45	85	512	14,7	20,6	F 209 SS	FL 209 SS	P 209 SS
UC 210 BHTS 2RS VT 250°-280°	50	90	480	16,5	23,1	F 210 SS	FL 210 SS	P 210 SS
UC 211 BHTS 2RS VT 250°-280°	55	100	429	20,7	29,1	F 211 SS	FL 211 SS	P 211 SS
UC 212 BHTS 2RS VT 250°-280°	60	110	384	25,3	32,6	F 212 SS	FL 212 SS	P 212 SS
UC 213 BHTS 2RS VT 250°-280°	65	120	339	28,4	39,8	F 213 SS	-	P 213 SS
UC 214 BHTS 2RS VT 250°-280°	70	125	320	31,9	44,7	F 214 SS	-	P 214 SS
UC 215 BHTS 2RS VT 250°-280°	75	130	307	35,1	49,2	F 215 SS	-	P 215 SS



12100 Cuneo - Italy
phone: 0039 0171 66883
fax: 0039 0171 648913
www.becoitalia.biz