

BSS 2RS NSF H1

Rolamentos de chumaceira em aço inox Chumaceiras em aço inox

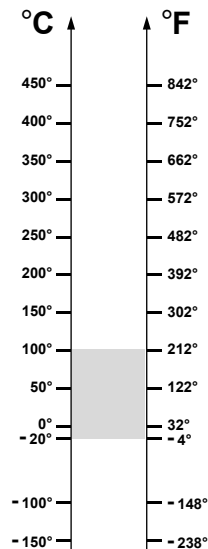
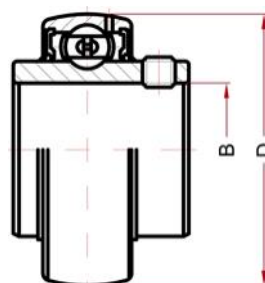


Características técnicas:

- Material do rolamento: aço inox temperado
- Folga radial normal
- Vedantes em aço inox tipo 2RS
- Lubrificado com massa própria para utilização na indústria alimentar de acordo com a norma NSF H1
- Suportes em aço inox
- Chumaceiras series UCPA e UCT também disponíveis

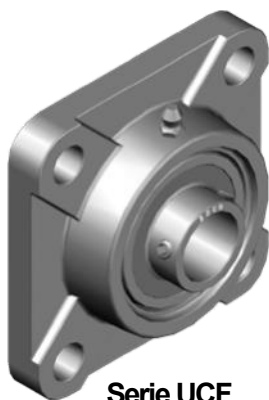
Campos de aplicação:

- Transportadores aéreos para fábricas de processamento de alimentos
- Indústria de construção, janelas, janelas de correr, etc.
- Indústria alimentar



SERIE UC

Designação	Furo (B)	Diam (D)	Veloci. RPM	Carga estát. kN a 100°C	Carga estát. kN a 20°C	Código das suportes para chumaceiras		
						Serie F	Serie FL	Serie P
UC 201 BSS 2RS NSF H1	12	47	1440	5,94	5,94	F 204 SS	FL 204 SS	P 204 SS
UC 202 BSS 2RS NSF H1	15	47	1440	5,94	5,94	F 204 SS	FL 204 SS	P 204 SS
UC 203 BSS 2RS NSF H1	17	47	1440	5,94	5,94	F 204 SS	FL 204 SS	P 204 SS
UC 204 BSS 2RS NSF H1	20	47	1200	5,94	5,94	F 204 SS	FL 204 SS	P 204 SS
UC 205 BSS 2RS NSF H1	25	52	1120	7,00	7,00	F 205 SS	FL 205 SS	P 205 SS
UC 206 BSS 2RS NSF H1	30	62	880	10,1	10,1	F 206 SS	FL 206 SS	P 206 SS
UC 207 BSS 2RS NSF H1	35	72	760	13,6	13,6	F 207 SS	FL 207 SS	P 207 SS
UC 208 BSS 2RS NSF H1	40	80	680	16,3	16,3	F 208 SS	FL 208 SS	P 208 SS
UC 209 BSS 2RS NSF H1	45	85	640	18,5	18,5	F 209 SS	FL 209 SS	P 209 SS
UC 210 BSS 2RS NSF H1	50	90	600	20,8	20,8	F 210 SS	FL 210 SS	P 210 SS
UC 211 BSS 2RS NSF H1	55	100	536	26,1	26,1	F 211 SS	FL 211 SS	P 211 SS
UC 212 BSS 2RS NSF H1	60	110	480	29,3	29,3	F 212 SS	FL 212 SS	P 212 SS
UC 213 BSS 2RS NSF H1	65	120	424	35,8	35,8	F 213 SS	-	P 213 SS
UC 214 BSS 2RS NSF H1	70	125	400	40,2	40,2	F 214 SS	-	P 214 SS
UC 215 BSS 2RS NSF H1	75	130	384	44,3	44,3	F 215 SS	-	P 215 SS



BECO

12100 Cuneo - Italy
phone: 0039 0171 66883
fax: 0039 0171 648913
www.becoitalia.biz